



Édition N°362
OCTOBRE 2022

Horaires de la Mairie

Lundi

13h30 - 17h30

Du mardi au jeudi

8h30 - 12h00 /

13h30 - 17h30

Vendredi et Samedi

8h30 - 12h00

Tél : 02.98.68.53.49

Mail :

mairie.plougourvest@
wanadoo.fr

Retrouvez toutes les infos
sur le site internet :
www.mairieplougourvest.fr



Permanences du Maire.

Jean JEZEQUEL

Sur rendez-vous

Du lundi au vendredi

Samedi 9h30 - 12h00

Agence Postale

Du lundi au samedi

De 9h30 à 12h00

Tél : 02.98.68.58.50

Déchetterie de Besmen

Horaires d'hiver

Lundi -

Vendredi - Samedi

9h-12h / 13h30-18h

Mardi - Mercredi

13h30-18h

Contact : 02.98.29.59.14

INTERCOMMUNALITÉ

■ LES MERCREDIS DE L'ÉQUIPÔLE : SAISON 2

La première saison des « Mercredis de l'Équipôle » a été un succès grâce à vous !

Vous n'avez pas pu y participer ? Vous souhaitez découvrir de nouveaux ateliers ? Pas d'inquiétude, l'Équipôle du Pays de Landivisiau lance une saison 2 dès le mercredi 28 septembre !

Et pour cette nouvelle saison, 3 ateliers à découvrir, accessibles dès 3 ans (excepté le travail du cuir, à partir de 6 ans) :

- Je fabrique un objet en cuir : j'apprends les techniques pour fabriquer un objet en cuir que je peux personnaliser
- Je crée un lien avec le poney : je découvre le monde des poneys en prenant soin d'eux et en réalisant un parcours à leur côté
- J'enquête et je bricole : je mène l'enquête pour ouvrir le coffre et accéder au matériel de bricolage

2 horaires disponibles : 10h et 14h - Tarif unique : 7 €/atelier

Informations et inscriptions au 02.98.24.80.23 ou par mail : contact.equipole@pays-de-landivisiau.com



■ DÉFIBRILLATEURS

En raison des travaux de destruction de la salle polyvalente du Pouldu, le Défibrillateur Entièrement Automatique (DEA) qui y était installé a été déplacé à l'Agence postale - Place de l'église. La commune est, également, équipée d'un Défibrillateur Semi Automatique (DSA) installé au niveau des vestiaires de foot - Rue du Stade.



■ ASSEMBLÉE GÉNÉRALE DE L'ASSOCIATION DES RIVERAINS DE LA BAN

L'assemblée générale de l'association des riverains de la BAN se tiendra le **vendredi 14 octobre** à la Maison pour Tous de Bodilis à 18h30. Cette assemblée est ouverte à toutes les personnes impactées ou intéressées par la question des nuisances induites par la proximité de la BAN.

Une première partie (AG statutaire) très brève, permettra aux membres à jour de leur cotisation de voter puis les débats seront ouverts à tous. Ceux qui le désirent pourront bien entendu s'acquitter de cette cotisation (15 euros) ce jour là et contribuer ainsi à soutenir l'association. Un pot de l'amitié sera servi à l'issue de cette assemblée.

■ BRÈVES HEOL : DES ASTUCES POUR RÉDUIRE SA CONSOMMATION DE CHAUFFAGE

Avec des coûts de l'énergie qui flambent, chaque geste compte pour réduire sa consommation de chauffage ! On peut commencer par s'assurer que la température moyenne n'est pas réglée au-dessus de 19°C dans les pièces de vie et de 16°C dans les chambres. L'installation de robinets thermostatiques et/ou d'un thermostat d'ambiance permettent en ce sens de faire de grandes économies.

Si les portes et fenêtres laissent passer de l'air, pensez à les équiper de boudins de portes, bandes adhésives isolantes ou encore rideaux épais qui couperont la sensation d'inconfort lié au déplacement de l'air et à l'effet « vitres froides ». En complément, vous pouvez isoler vos réseaux de chauffage et d'eau chaude qui passent dans des espaces non-chauffés.

Heol vous offre un conseil neutre et gratuit pour vos projets de construction, rénovation thermique et économies d'énergie au 47 rue de Brest à Morlaix (sur RDV). Plus d'infos au 02 98 15 18 08 et www.heol-energies.org



EXTRAITS DU CONSEIL MUNICIPAL DU LUNDI 5 SEPTEMBRE 2022

■ Point sur la rentrée scolaire

Christelle CORVEZ, adjointe au maire, a présenté la rentrée scolaire 2022-2023 à l'école Notre Dame soit 137 élèves répartis en 5 classes : 53 élèves en maternelle et 84 élèves en primaire.

■ CCPL: Info sur le rapport annuel des déchets

Monsieur le Maire présente le rapport sur le prix et la qualité du service public d'élimination des déchets ménagers et assimilés 2021 de la Communauté de Communes du Pays de Landivisiau.

Les membres du conseil prennent acte de ce rapport 2021.

■ Adhésion à la mission de médiation proposée par le CDG29

La médiation est un dispositif novateur qui a vocation à désengorger les juridictions administratives. Elle vise également à rapprocher les parties dans le cadre d'une procédure amiable, plus rapide et moins coûteuse qu'un contentieux engagé devant le juge administratif.

Monsieur le Maire présente à l'assemblée l'opportunité de missionner le CDG29 pour des interventions de médiation si besoin, au tarif de 500 € par médiation, toute heure supplémentaire au-delà de 8h sera facturée 75 €. Le conseil municipal à l'unanimité, décide d'adhérer à la mission de médiation du CDG 29 et de signer une convention d'adhésion.

■ Syndicat des eaux de Pont An Ilis : Rapport sur le prix et la qualité de l'eau 2021

Monsieur le Maire présente à l'assemblée le rapport concernant la qualité et le prix de l'eau 2021. Monsieur le Maire a également présenté l'évolution du nombre d'abonnés, les volumes d'eau importés du SMI de Landivisiau et facturés aux particuliers (soit 2.28€/m3) et le bon rendement du réseau: 83.42% pour 315 km de réseau.

Les membres du conseil, à l'unanimité, décident d'approuver le rapport tel que présenté.

■ CCPL : Rapport de la CLECT relatif au transfert de la compétence PLUI-H,

La compétence « plan local d'urbanisme, carte communale et document d'urbanisme en tenant lieu » a été transférée au 1^{er} janvier 2022 par les communes membres de la CCPL.

La commission locale d'évaluation des charges transférées (CLECT) s'est réunie afin d'examiner les charges transférées à cette occasion. Le rapport de la CLECT préconise de réviser, à compter de l'exercice 2022 et à titre définitif, les attributions de compensation des communes de moins de 1 500 habitants : 1.06 €/habitant soit pour Plougourvest le montant de 1549€ pour 2022. Approbation unanime du conseil.

■ Attribution de maîtrise d'œuvre pour l'aménagement du nouveau lotissement communal

Vu la révision de la carte communale en 2022 et suite à l'acquisition de la parcelle AB n°120 pour 10 896 m² située Rue de l'Etang et appartenant aux conjoints QUERE,

Monsieur le Maire propose de créer un nouveau lotissement communal et présente l'offre de la société ING CONCEPT de LANDIVISIAU pour l'étude et la maîtrise d'œuvre de l'aménagement du nouveau lotissement communal.

Après en avoir délibéré, les membres du conseil municipal, à l'unanimité acceptent le projet de réalisation d'un lotissement communal avec le lancement d'environ 13 lots situés route du Stang et décident de nommer le nouveau Lotissement comme suit : **Lotissement du Moulin**. Ils retiennent l'offre de la société ING CONCEPT de LANDIVISIAU pour assurer les missions d'études et de maîtrise d'œuvre.

INFOS MAIRIE

■ **ETAT CIVIL**

Décès : **M. ROBIN Charles** - 74 ans - 4, rue de la mairie

■ **DÉRATISEUR**

Le prochain passage du dératiseur aura lieu le **vendredi 28 octobre 2022**. Les personnes souhaitant son intervention sont invitées à s'inscrire en mairie au 02.98.68.53.49.

■ **PERMANENCES EN MAIRIE DES MAIRES ADJOINTS**

- ◆ Mme Sylvie LE FOLL, Adjointe aux Affaires Générales, sera présente **lundi 10 octobre 2022** de 8h30 à 10h30.
- ◆ M. Romain JEZEGOU, Adjoint à la Voirie et à l'Espace Rural, sera présent **samedi 22 octobre 2022** de 10h à 12h.
- ◆ Mme Christelle CORVEZ, Adjointe à l'Enfance Jeunesse et aux Affaires Scolaires, sera présente **mercredi 5 octobre 2022** de 16h à 17h30.
- ◆ Mme Marie-Françoise QUELENNEC, Conseillère Municipale déléguée à la Culture et aux Affaires Sociales, sera présente **jeudi 27 octobre 2022** de 14h30 à 15h30.
- ◆ Gilles ROHOU, Adjoint aux Bâtiments Communaux, sera présent le **jeudi 6 octobre 2022** de 10h à 12h.

■ **MAIRIE**

Elle sera fermée le **jeudi 6 octobre 2022 le matin**. Ouverture à 13h30.

Elle sera, également, fermée le **samedi 15 octobre 2022**.

LE COIN DES ASSOCIATIONS

■ ETOILE FILANTE FOOTBALL

Dimanche 2 octobre

15h30 : Plougourvest EF1 - Landerneau FC3

13h30 : Plougourvest EF2 - St Fregant Vaillante 1

13h30 : St Martin Ch 2 - Plougourvest EF3

Dimanche 9 octobre

Coupe/Match remis

Dimanche 16 octobre

13h30 : Plabennec St 3 - Plougourvest EF1

15h30 : Plounevez Lo Lan 2 - Plougourvest EF2

13h30 : Plougourvest EF3 - Taulé Us2

Dimanche 23 octobre

15h30 : Plougourvest EF1 - Plougar Haut Léon Fc2

13h30 : Plougourvest EF2 - Plougar Haut Léon FC3

13h30 : Plougoulm Cadets 1 - Plougourvest EF3

Dimanche 9 octobre

Coupe/Match remis



■ PPB HB

Tous les joueurs ont regagné les terrains, les plus grands ont repris la compétition dès le début du mois.

Près d'une trentaine d'équipes sont engagées en championnat toutes catégories confondues. Pour compléter nos équipes, nous sommes toujours à la recherche de joueurs notamment en moins 18 ans filles, et sur toutes les catégories garçons, des moins de 13 aux séniors. N'hésitez pas à nous rejoindre ! Au club, nous proposons également la pratique du handball en loisirs avec un match toutes les semaines ainsi que le Handfit avec un entraînement le jeudi à 19h à la salle Kérel à Landivisiau. Le handball s'ouvre dès le plus jeune âge car les enfants de 2018 et 2017 peuvent pratiquer le baby hand le samedi matin à partir du 1^{er} octobre à 10h à Plougar accompagnés d'un parent. Des stages seront proposés aux enfants par catégorie durant les vacances de la Toussaint.

Date à retenir : Foire aux puces le **dimanche 20 novembre de 9h à 17h** au Centre d'Activités. Inscriptions au 06.63.16.82.55 ou 06.21.02.61.53 ou cls29@net-c.com



PLUGOURVEST



COLLECTE DE FERRAILLE

Samedi 5 Novembre 2022

de 9h00 à 15h00

Salle de sport

Tout objet métallique : Appareils électroménagers : machines à laver, gazinière, sèche linge, four, réfrigérateur...
Tronçonneuse, motoculteur, tondeuse, poêle, insert, radiateur, évier, cuve à fuel vide, baignoire, matériels agricoles, voiture, portail, tondeuse, vélo, scooter, cyclomoteur, outils ...

Objets encombrants, lourds et volumineux
Récupération à domicile possible
Pour organiser l'enlèvement le samedi, prendre contact avec :

Julien Bléas au 06-29-28-47-03
Ou animadosbpp@gmail.com

Opération organisée par l'association familles rurales Bodilis Plougar Plougourvest, afin de financer un projet de jeunes en Avril 2023

RETOUR SUR...

■ PLOUGOURVEST : JOURNÉE DU PATRIMOINE

Environ 80 personnes ont cheminé vers le quartier Saint-Mathieu, une belle page d'histoire sur le patrimoine du site de Kervoanec en Plougourvest racontée par Monsieur Kristian Gallic, guide bénévole touristique du Léon. L'occasion d'apprendre que la foire Saint-Mathieu annuelle se tenait jusqu'en 1748 près du calvaire « Kroas ar chapel ». L'après-midi s'est poursuivie par une visite de la chapelle Saint-Michel. Le pot de l'amitié, servi au cœur de la ferme pédagogique, a clôturé ce beau moment ensoleillé.



CONTACTS ARTISANS, COMMERCANTS ET SERVICES

CAFÉS - BARS

LE CROAZ-HIR : 02.98.61.30.12

LE GWENN PHIL : 02.98.68.57.10

LE PEN-AR-BED : 02.98.61.00.81

VENTE A EMPORTER/EPICERIE

CHEZ MORGAN: 06.24.37.41.39

INFORMATIQUE

RBI BOURC'HIS Raphaël :
02.98.68.58.20

MATÉRIEL AGRICOLE

AGRISIX - Espace Emeraude :
02.98.68.55.22

RÉCUPÉRATION MÉTALLURGIQUE - LOCATION DE BENNES

RMB MONSIGNY : 02.98.68.55.43

TAXI

CROGUENNEC Christelle :
02.98.68.78.01 ou 06.62.34.27.52

MACON-COUVREUR

ABALLÉA Couverture :
02.98.61.38.14

GUI'HOME Maçonnerie :
06.46.35.34.56

MENUISERIE - ÉBÉNISTE -

PLAQUISTE

CLOAREC Nicolas : 06.66.90.02.23

SAS CLOAREC : 06.62.51.84.11

JAOUEN Philippe : 06.59.91.91.18

M I O S S E C Stéphane :
06.63.27.28.71

MÉTALLURGIE - SOUDURE

Xav Services et Conceptions :
06.11.87.86.55 ou 02.98.68.51.99

KINÉSITHÉRAPEUTE

TORRÈS Johan : 02.98.68.54.76 ou
06.62.11.91.16

INFIRMIER

JOSSE Nicolas : 02.98.15.78.41
ou 06.95.83.85.14

ANIMATION

BZH Animation + :

KÉRÉBEL Maxime : 06.23.34.80.61

IMMOBILIER

HERRY Daniel : 07.81.77.74.13

HUGUET Kristell : 06.50.53.27.33

ALLAIN Aude : 06.66.17.73.01

CRÉATION AUDIOVISUELLE

MIGLIORE Fabien : 06.48.60.05.28

www.lesgensdebrest.com - 29400
Plougourvest

SERVICES DIVERS

Fred Services 29 : 06.60.52.08.33

PLOMBIER - CHAUFFAGISTE

29 Energies Plus : 06.36.86.42.54

CARRELAGE

GK CARRELAGES - Kevin GADHANO :
07.49.67.16.46
gk.carrelages@gmail.com

REPROGRAPHIE

Reprographie MAIGA :
06.59.58.15.83

INFOS DIVERSES

■ FRELONS : PIÉGEAGE

Vous pouvez réaliser vous-mêmes des pièges contre les frelons.

Préparation de la solution : 1/3 de sirop de grenadine, 1/3 de vin blanc et 1/3 de bière brune. Le piège peut être suspendu à une branche d'arbre ou tout autre support, à une hauteur de 1,5 à 3m. Renouvellement :

Lorsque le piège est plein, ou 3 semaines après l'installation, vider le contenu du piège et le recharger de solution attractive.

Information : la commune ne finance pas l'enlèvement des nids de frelons sur le domaine privé.

■ LA CCI MBO DE MORLAIX PROPOSE DE DÉCOUVRIR OU D'APPROFONDIR VOS CONNAISSANCES EN ANGLAIS OU ESPAGNOL

Vous souhaitez découvrir ou approfondir vos connaissances en Anglais ou en Espagnol ?

La CCI MBO de Morlaix (le centre d'étude des langues) propose des sessions en groupe de niveau d'octobre à juin soit les lundis ou les mardis ou les mercredis ou les jeudis ou les vendredis de 18h00 à 20h00. (Jour défini selon les groupes de niveau).

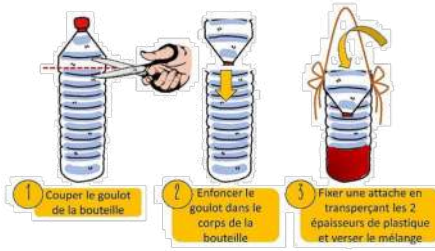
Progresser à votre rythme, l'objectif est d'acquérir et de développer des compétences orales dans une variété de situations. Pour plus d'informations, contactez-nous au 02.98.62.39.28 ou par mail : valerie.fourestier@bretagne-ouest.cci.bzh

■ PROGRAMME OCTOBRE ROSE 2022 : ACTIONS, EVÈNEMENTS, COURSE...

Du 1^{er} au 31 octobre 2022, la 29^{ème} campagne d'Octobre Rose, est médiatisée et diffusée dans la presse, à travers des affiches et sur les réseaux sociaux, afin d'inciter les femmes à faire une mammographie de dépistage tous les deux ans à partir de 50 ans.

Pour soutenir la recherche, on peut faire un don simplement en ligne sur la plateforme officielle de dons de l'association "Cancer du Sein, Parlons-en !" ou par courrier à :

C/O Estée Lauder Compagnies France - 48, rue Cambon - 75001 Paris - France ou par virement en envoyant un mail au préalable à : contact@cancerdusein.org



Influenza aviaire RECOMMANDATIONS

Le virus de l'influenza aviaire circule actuellement chez les oiseaux marins

Ce virus n'est pas transmissible à l'homme mais il peut affecter les oiseaux domestiques. Il représente donc un risque pour l'élevage avicole.

Le public doit éviter tout contact avec les oiseaux sauvages y compris les plumes et les déjections

- ne pas ramasser ou toucher des oiseaux sauvages malades ou morts
- évitez tout contact avec des surfaces contaminées avec des déjections d'oiseaux
- n'entrez pas en contact avec des oiseaux domestiques

A votre retour lavez soigneusement la semelle de vos chaussures avec un détergent (liquide vaisselle) et désinfectez les ensuite avec une solution javalisée.

Si vous trouvez un oiseau mort, ne le touchez pas et ne le déplacez pas.

Signalez tout oiseau trouvé mort à la mairie de la commune de découverte ou à l'office français de la biodiversité (OFB) au 02 98 82 69 24



Adecco

Je contacte Adecco Landivisiau au 0298247075
Ou
Je m'inscris en agence Adecco 4 rue Alfred Nobel
29400 Landivisiau
De 9h30 à 13h30 ou de 13h30 à 17h00

**Vous cherchez un emploi ?
Rejoignez Adecco Landivisiau !**

Nous recrutons dans les secteurs de :
l'industrie, l'agroalimentaire, la logistique et le BTP, ...

pour de grandes entreprises, PME et TPE.

PARLEZ-EN AUTOUR DE VOUS !

Prochaine parution des Echos : **semaine 44**

Les communiqués des associations sont à transmettre en mairie **pour le vendredi 21 octobre 2022** au plus tard.

Vous pouvez également les faire parvenir par mail à l'adresse :
mairie.plougourvest@wanadoo.fr - Rédaction et impression des Echos en Mairie

PAROISSE : St Tiviziau Bro Landi -

Maison paroissiale : 02.98.68.11.63 - 2, place de Lourdes - Landivisiau.

Samedi 1^{er} octobre : Messe à Guiclan à 18h,

Dimanche 2 octobre : Fêtes patronales à Landivisiau et Locmélard à 10h30. Messe à Plouzévédé à 10h30,

Samedi 8 octobre : Messe à Plounéventer à 18h,

Dimanche 9 octobre : Fête paroissiale à Landivisiau à 10h30 : installation du Père Laboche par Mgr Dognin

Samedi 15 octobre : Messe à Guiclan à 18h,

Dimanche 16 octobre : Fêtes patronales à Sizun à 10h30. Messe à Plouzévédé et Landivisiau à 10h30,

Samedi 22 octobre : Messe à Plounéventer à 18h,

Dimanche 23 octobre : Messe à Plouzévédé, Landivisiau et Sizun à 10h30.

Samedi 29 octobre : Messe à Plouvorn à 18h,

Dimanche 30 octobre : Messe à Plouzévédé, Landivisiau et Sizun à 10h30.

Permanences Service Habitat de la CCPL

(Zone de Kerven à Landivisiau)

Informations et assistance pour les subventions en faveur de l'amélioration de l'habitat, **du lundi au jeudi de 9h à 12h sans rendez-vous** et de **14h à 17h sur rendez-vous** ainsi que le **vendredi Renseignements** auprès de **Daphné Dumesnil** 02.98.68.42.41 ou d.dumesnil@pays-de-landivisiau.com

Permanences HEOL : Conseils techniques sur les économies d'énergie, le **3^{ème} jeudi de chaque mois de 9h à 12h** - Renseignements : 02.98.15.18.08 ou contact@heol-energies.org

Permanences ADIL : Réponses aux questions juridiques, financières et fiscales dans le domaine du logement, **les 1^{ers} et 3^{ème} mercredis de 14h à 17h**. Pour un projet d'accession à la propriété, prendre un RDV préalable au : 02.98.46.37.38. Site internet : <https://www.adil29.org>

BIEN VIVRE À DOMICILE

Permanences CLIC

Tous les jeudis de 9h30 à 12h à la Maison de l'Aidant, rue des Marronniers à Landivisiau 02.98.63.00.19

CDAS - Conseil Départemental

Place Liautey - Landivisiau - 02.98.68.11.46

A D M R du Haut-Léon

Keroulas 29250 Saint-Pol-de-Léon 02.98.19.11.87

AS DOMICILE - 1, rue Maurice Le

Scouézec - Landivisiau - 02.98.68.10.36

INFIRMIER Nicolas Josse - Plougourvest - 02.98.15.78.41 ou 06.95.83.85.14